

# 熊本交通運輸株式会社 御船第二物流センターの ご紹介



特徴① IC至近で県内・九州圏の配送に有利

特徴② トラック直接接車で高い入出庫効率

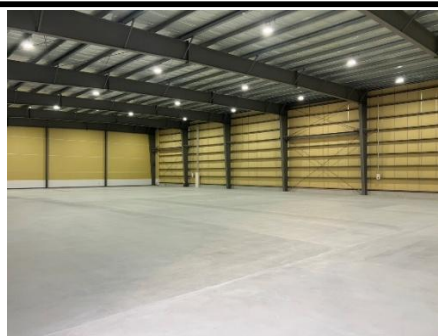
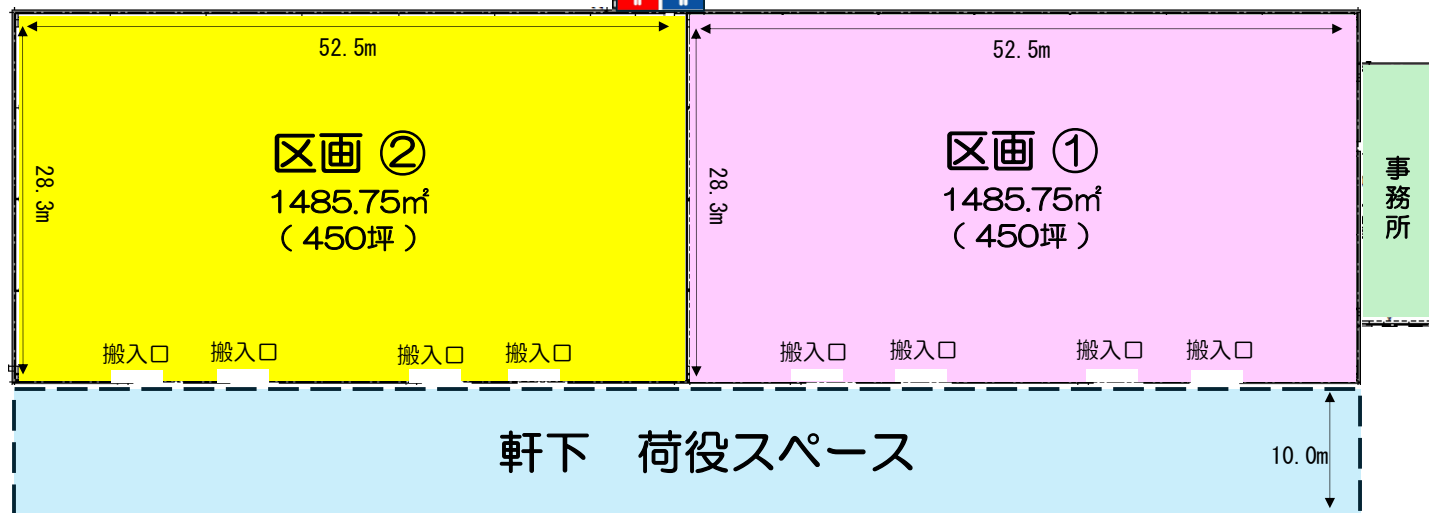
特徴③ 企業物流に適したグラウンド式倉庫

特徴④ 奥行10mの屋根で雨天荷役が可能

特徴⑤ 自社拠点ならではの安定した管理体制

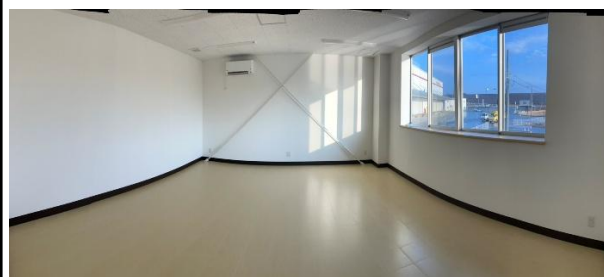
## 施設概要

- |        |  |
|--------|--|
| ■ 所在地  | ／ 〒861-3203 熊本県上益城郡御船町高木4883                   |
| ■ アクセス | ／ 九州中央自動車道・小池高山ICから車で1分<br>阿蘇くまもと空港から車で30分     |
| ■ 構造   | ／ 鉄骨造、平屋建                                      |
| ■ 延床面積 | ／ 3072.3㎡（倉庫450坪×2区画、事務所30坪）                   |
| ■ 施設概要 | ／ グラウンド式（低床）倉庫、梁下有効5,700mm<br>常温保管、フォークリフト荷役対応 |



### < 倉庫 >

広い無柱空間を活かしたシンプルな倉庫レイアウトにより、荷物の配置や動線を柔軟に設計することが可能です。パレット単位での保管はもちろん、物量や運用内容に応じた効率的なスペース活用が行えます。日常の入出庫作業から長期保管まで、安定した運用を支えます。



### < 事務所 >

倉庫に隣接した事務所スペースを設けており、現場と連携しやすい業務環境となっています。日常の管理業務や打ち合わせにも対応でき、物流業務を円滑に進めるための拠点として機能します。

<お問合せ> 熊本交通運輸株式会社 096-286-2304  
担当:緒方 080-7118-4793